

心声 ♥ 音频馆

—— 资源服务辅助产品



文化部全国公共文化发展中心
地址：北京市西城区文津街7号
国家数字文化网：<http://www.ndcnc.gov.cn>
心声·音频馆：<http://yinpin.ndcnc.gov.cn>
技术支持电话：(010) 82064910
技术支持QQ：2667310891
技术支持邮箱：yinpinguan@ndcnc.gov.cn

—— 用户操作手册 ——



用户操作手册



心声♥音频馆

—
目
录
—

一、指纹登录机驱动程序安装指南	02
二、盲用读屏软件安装指南	11

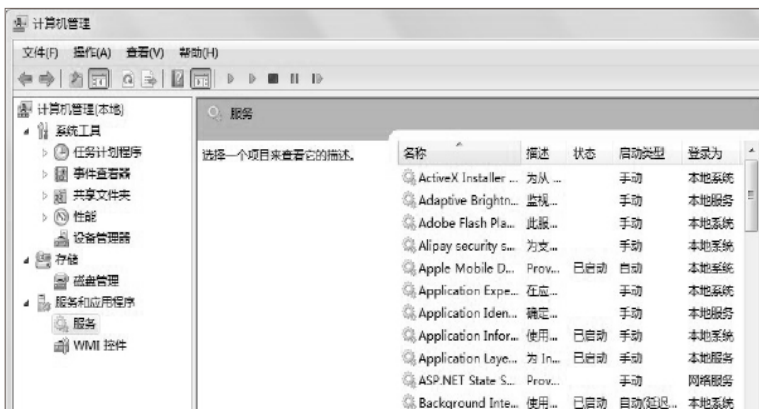
心声·音频馆产品说明手册

一、指纹登录机驱动程序安装指南

心声·音频馆专用指纹登录机，是针对视障人群的特点而开发的，帮助视障人群使用指纹完成注册和登录心声·音频馆，并对应注册信息，便于用户快速打开心声·音频馆并找到未听完的内容。

第 1 步 检查计算机是否启动了 Windows Installer 服务，如果启动了，则需关闭该服务。

查看和关闭方法：右键点击“我的电脑”→打开“管理”→双击“服务和应用程序”→双击“服务”→查看 Windows Installer “状态”。如果是已启动状态，则右键停止该服务。



名称	描述	状态	启动类型	登录为
Windows Biometric Service	Windows 生物识别服务使客户端应用...		手动	本地系统
Windows CardSpace	安全启用数字标识符的创建、管理和...		手动	本地系统
Windows Color System	WcsPlugInService 服务承载第三方 ...		手动	本地系统
Windows Connect Now - C...	WCNCsvc 承载 Windows 立即连接...		手动	本地服务
Windows Defender	保护计算机不受间谍软件和可能不需...	已启动	自动(延迟...	本地系统
Windows Driver Foundatio...	创建并管理用户模式驱动程序进程。...		手动	本地系统
Windows Error Reporting S...	允许在程序停止运行或停止响应时报...		手动	本地系统
Windows Event Collector	此服务将管理对支持 WS-Managem...		手动	网络服务
Windows Event Log	此服务管理事件和事件日志。它支持...	已启动	自动	本地服务
Windows Firewall	Windows 防火墙通过阻止未经授权用...	已启动	自动	本地服务
Windows Font Cache Service	通过缓存常用字体数据优化应用程序...	已启动	自动	本地服务
Windows Image Acquisitio...	为扫描仪和照相机提供图像采集服务...	已启动	自动	本地服务
Windows Installer	Windows Installer 服务...	已启动	手动	本地系统
Windows Management Inst...	以便访问...	已启动	自动	本地系统
Windows Media Center Re...	Windows M...		手动	网络服务
Windows Media Center Sch...	er 中开始...		手动	网络服务
Windows Media Player Net...	本地网络播...	已启动	手动	网络服务

第 2 步 双击安装 FingerSetup.exe 程序。

* 安装顺序为：安装 .Net Framework 4.0（注意：一般情况下，安装了 .Net Framework 4.0 的电脑会自动跳过此步骤安装，而直接开始后面步骤的安装）→安装 DigitalPersona One Touch for Windows SDK →安装指纹识别监控程序。

(1) 安装 .Net Framework 4。选中“我已阅读并接受许可条款”复选框，点击安装，.NET Framework 4 的安装会持续 3-10 分钟，安装完成后，提示安装成功，单击“完成”。（如果有提示重启计算机，直接忽略！）



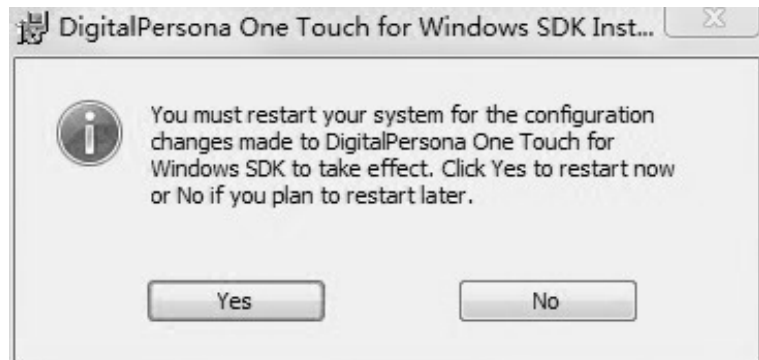
点击“完成”会提示继续安装 DigitalPersona One Touch for Windows SDK。

(2) 安 装 DigitalPersona One Touch for Windows SDK。无需重启电脑，直接安装，选择默认安装路径，点击“安装”；安装完成后，会提示安装关联驱动软件，一路点击“Next”、选中“I accept...”、选择默认安装路径，直到“Finish”，即安装完成。



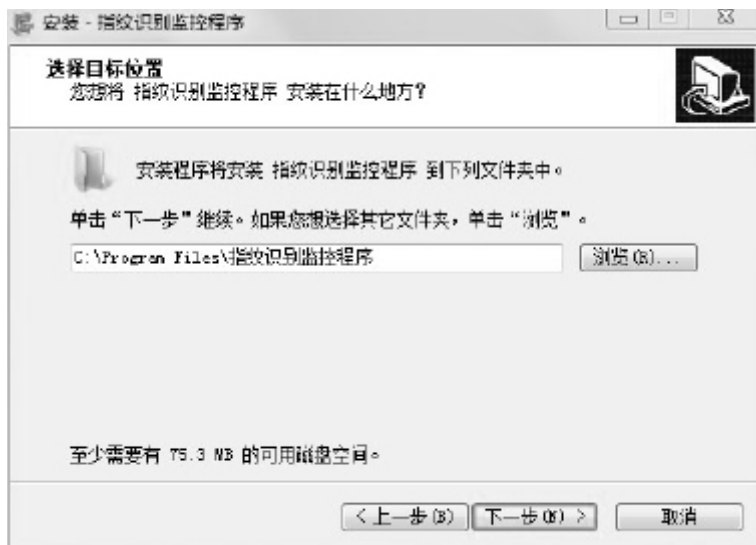


点击“Finish”，有如下提示，直接选择No，即不重启电脑！（此处一定要选择No，如果想要重启，将后续驱动相关软件全部安装完成后再重启）：



点击“No”之后，继续安装指纹识别监控程序。

(3) 安装指纹识别监控程序。点击“下一步”，选择默认安装路径（注意：此处可更改安装路径到非系统盘，如D盘，后面的安装则无须更改管理权限），点击“下一步”。



点击“完成”，会出现用户激活对话框：



!!! 此处注意：完成安装的指纹仪识别监控程序需要修改为“以管理员身份运行此程序”方可成功激活。安装至非系统盘的无须设置修改。

修改方法：进入“C:\Program Files\ 指纹识别监控程序”，找到 FingerUI.exe，右键→属性→兼容性→特权等级，选择“以管理员身份运行此程序”，完成设置。

设置完成后，连接指纹登录机，输入包装盒中“指纹仪登录机授权激活码”卡片上的激活码；在联网状态下点击“激活”，会出现如下提示：



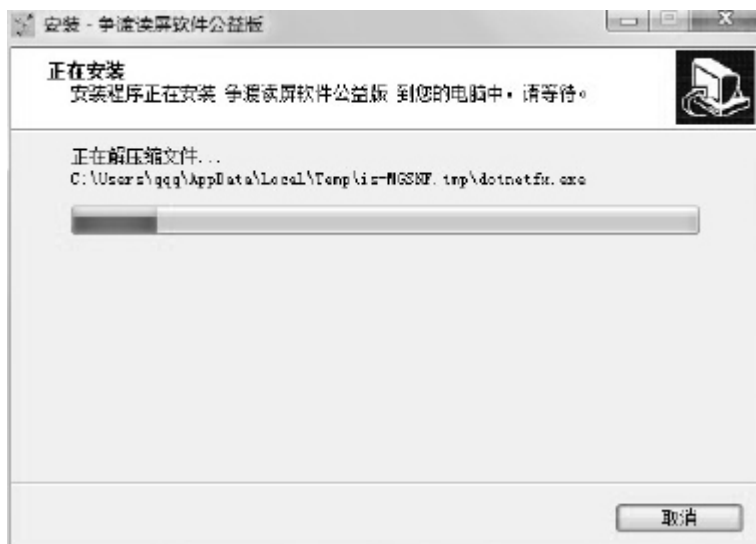
激活成功后，会自动打开“指纹识别监控程序”：



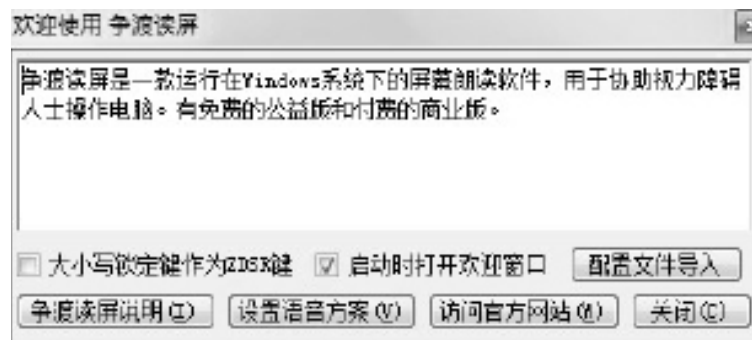
二、盲用读屏软件安装指南

心声·音频馆是文化部全国公共文化发展中心为视障人群倾力打造的专业音频服务网站，经中国盲人协会检测，符合盲人的操作习惯及无障碍需要，并颁发了《无障碍检测证书》。该网站按《网页无障碍设计技术要求》（YD/T 1796-2012）进行无障碍设计，已适配市场上主流的四类读屏软件，如争渡读屏软件、阳光读屏软件、永德读屏软件、清华双星读屏软件。其中，争渡读屏软件公益版和清华双星读屏软件是可供免费使用的，阳光读屏软件和永德读屏软件为收费软件。用户可根据实际情况选用读屏软件，本手册只提供争渡读屏软件公益版的安装指南。

安装方法：打开 zdsr_pw_setup_1.3.6.8.exe，点击“下一步”，选择默认安装路径，直到安装完成。



安装完成后，会弹出欢迎页面，桌面上默认有“争渡读屏软件公益版”。



以后使用通过快捷方式打开即可。